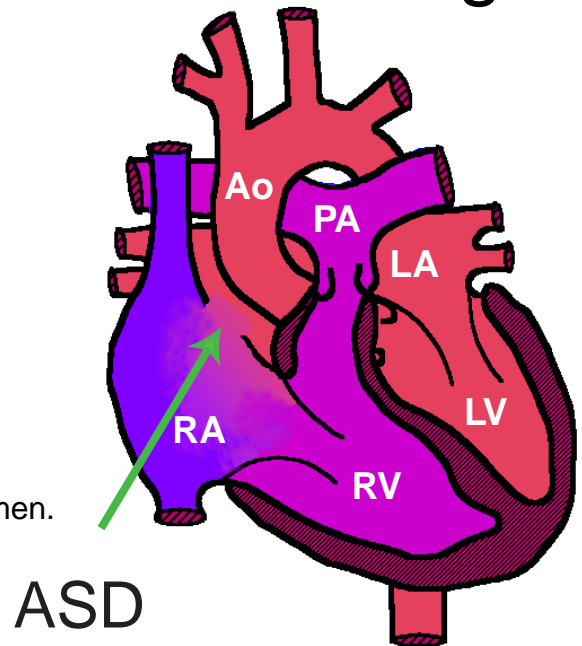


Atrium Septum Defect (ASD)

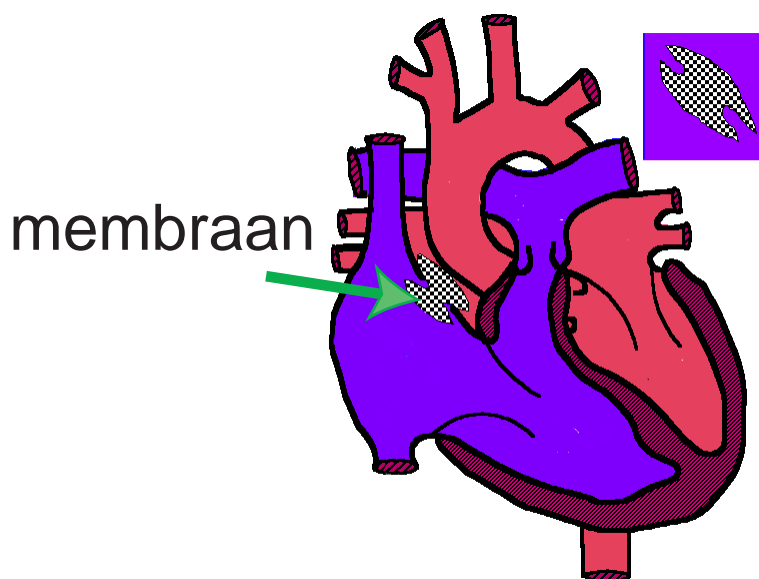
Atrium Septum Defect Secundum

Er zit een gat in het centrale deel van het "boezemtussenschot" (de wand die de boezems scheidt). Dit laat zuurstofrijk bloed naar de rechter zijde van het hart "lekkende", wat leidt tot een vergrootte longdoorstroming en een vergrootte rechter kamer. Dit type afwijking is niet erg zeldzaam. Het leidt zelden tot symptomen op jonge leeftijd en kan onopgemerkt blijven tot de schoolleeftijd of zelfs later. Meestal ontwikkelen zich op latere leeftijd wel symptomen van vermoeidheid en ritmesoornissen.

voor sluiting



Na sluiting



Dit type afwijking kan worden hersteld door chirurgie op jonge leeftijd (voordat er schade optreedt aan het hart of de longen). In sommige gevallen is sluiting ook mogelijk d.m.v. een catheterisatie.

Met behulp van een catheter, ingebracht vanuit de liesader wordt een membraan in het ASD geplaatst ter afsluiting. Het membraan bestaat uit een uitvouwbaar metalen raamwerkje met een membraan erin. Als dit eenmaal in het ASD is ingebracht zal het binnen enkele weken door natuurlijk weefsel bedekt worden.