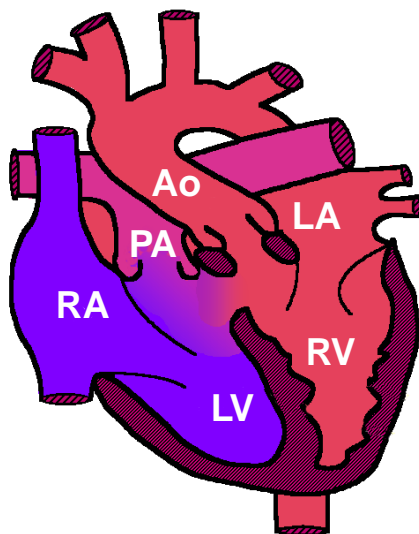


# Handout: Congenitaal Gecorrigeerde Transpositie van de grote Arterieën (CTGA)

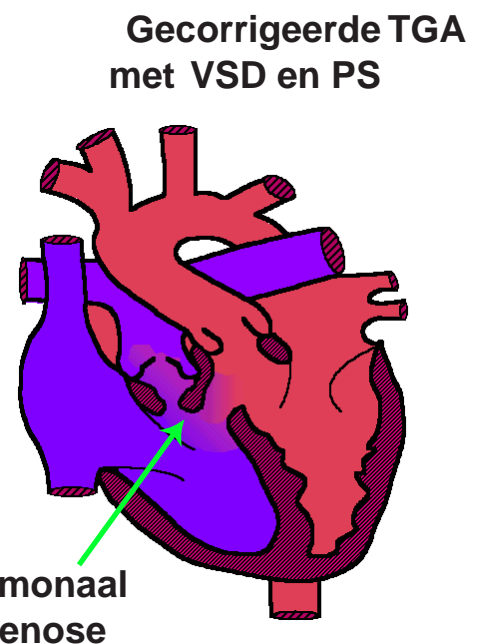
Bij deze complexe aangeboren afwijking zitten de kamers aan de tegenovergestelde zijde van de normale positie. De boezems zijn verbonden met de verkeerde kamers en de grote slagaders ontspringen ook uit de verkeerde kamers. (transpositie). Dankzij de dubbele abnormale verbindingen gaat het aderlijke bloed toch naar de longen en het zuurstofrijke bloed toch naar het lichaam. Zonder bijkomende afwijkingen zoals een VSD of vernauwing van de longslagader etc. hoeft deze afwijking geen klachten te geven. Op volwassen leeftijd ontstaan er vaak klachten omdat de rechter kamerfunctie afneemt aangezien deze niet gebouwd is om langdurig hoge druk te leveren. De klep tussen de linker boezem en de rechterkamer gaat om dezelfde reden vaak lekken

De abnormale ligging van de kamer kan niet worden gecorrigeerd maar veel van de bijkomende problemen, die meestal de oorzaak van de symptomen zijn, kunnen worden hersteld.



Gecorrigeerde TGA met VSD

Kamers liggen aan de tegenovergestelde zijde (LV rechts, RV links)



Pulmonaal stenose

Deze combinatie wordt soms gedurende vele maanden of zelfs jaren goed verdragen. De pulmonaal stenose beschermt de longen tegen een te hoge druk. (pulmonale hypertensie)