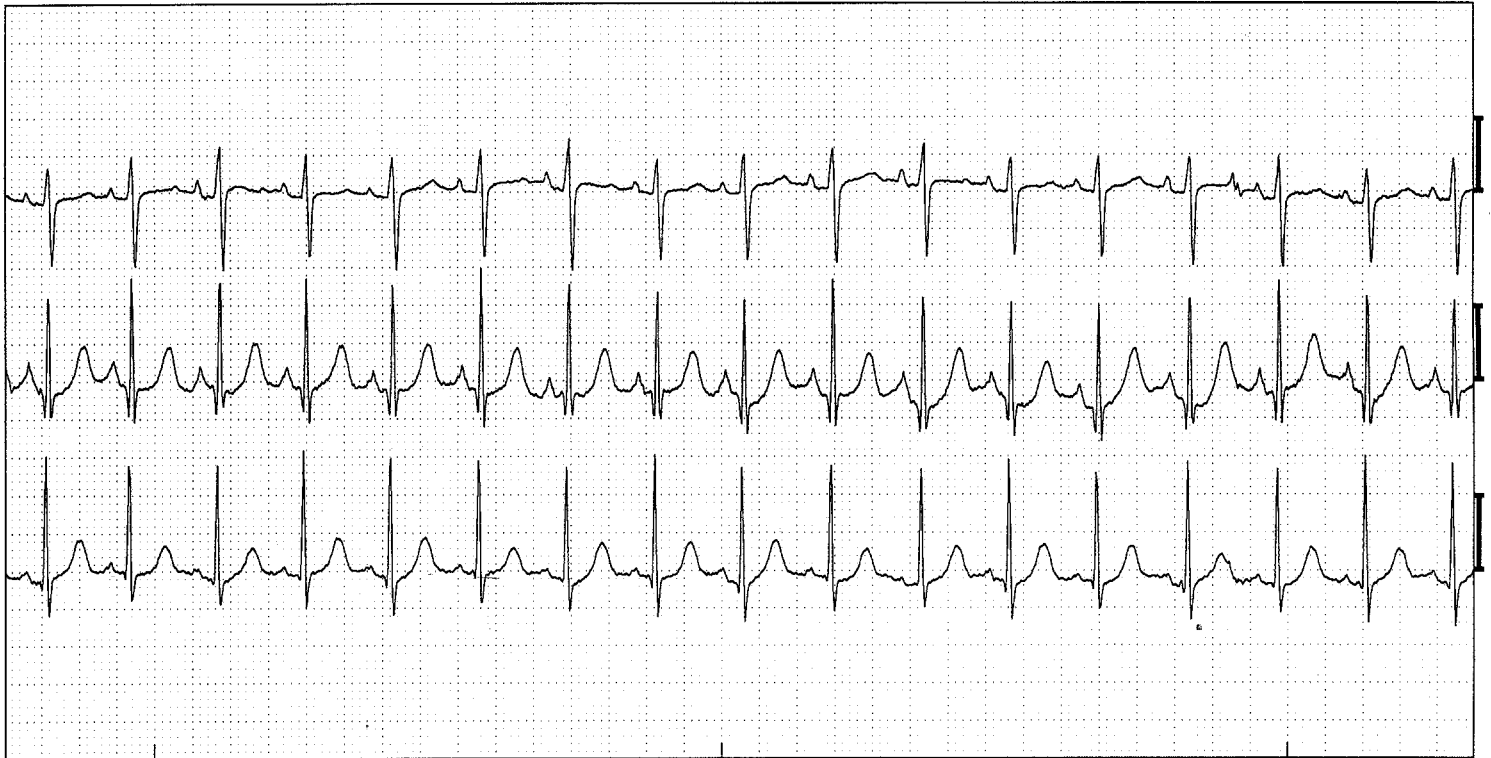


Sinustachycardie



Sinus tachycardie. (Afleidingen V1, V5, aVF)

ECG -kenmerken:

- Identieke P-toppen die positief zijn in alle 3 de afleidingen.
- P-top frequentie >100 (bpm)
- Bij een normale AV geleiding bedraagt de PQ tijd 0.12 – 0.20 sec.
- Bij een normale intraventriculaire geleiding bedraagt de QRS duur maximaal 0.10 sec.

Toelichting:

Een sinustachycardie is dus een snel sinusritme dat gedefinieerd is als een frequentie boven de 100bpm. Of het hierbij gaat om een afwijking is afhankelijk van de omstandigheden. Zo moet een sinustachycardie als normaal worden beschouwd tijdens inspanning en afwijkend in rust. Sinusfrequenties tot ongeveer 180 bpm zijn tijdens inspanning niet afwijkend .