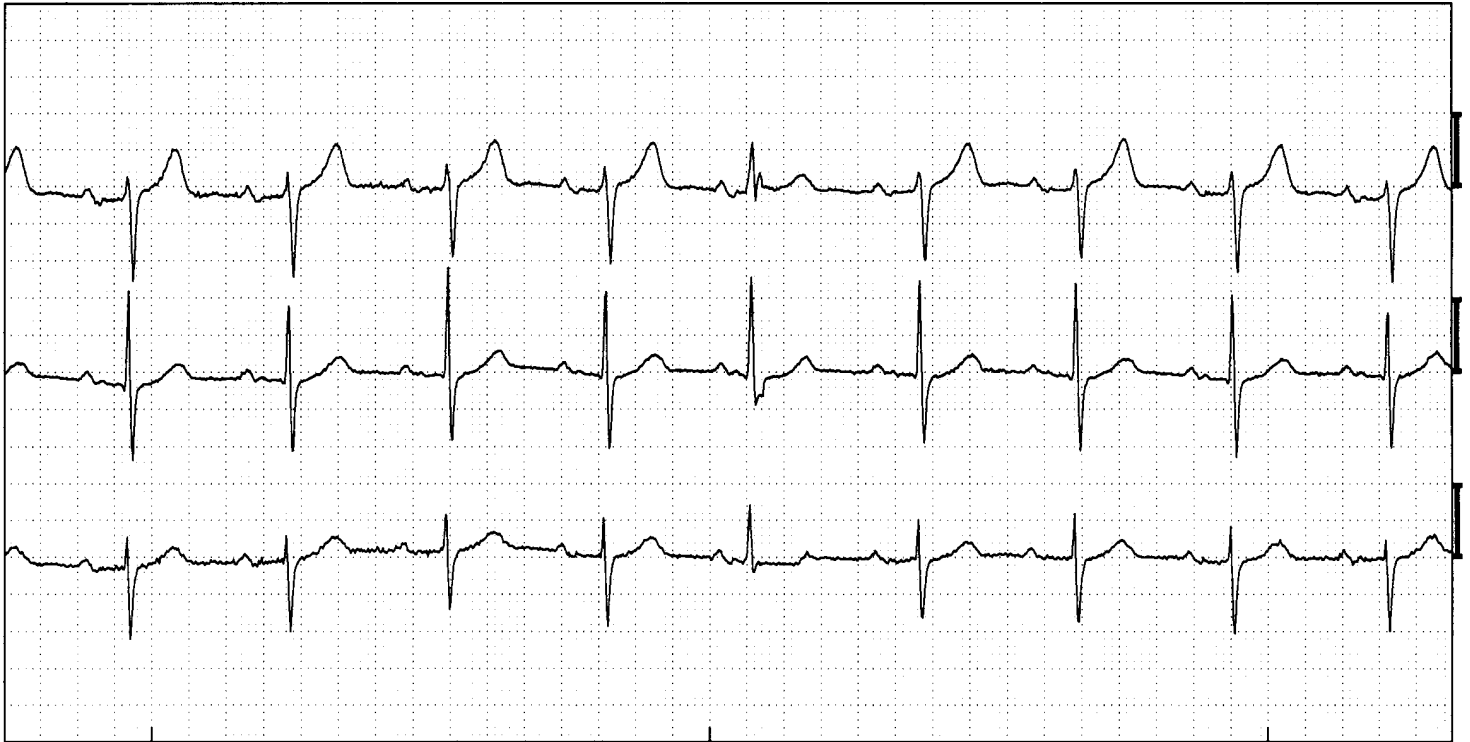


Fusiecomplex



Sinusritme met fusiecomplex. (Afleidingen V1, V5, aVF)

ECG -kenmerken:

- Wel P-top voorafgaand aan het QRS complex (nagenoeg altijd een sinus P-top)
- PQ tijd is te kort
- QRS is slechts iets te vroeg, iets verbreed en afwijkend van vorm

Toelichting:

Een fusiecomplex is eigenlijk niets anders dan een relatief laat vallende PVC. Door deze timing activeert de sinus impuls in de kamers zeer kort nadat de PVC is ontstaan. Op deze wijze is de totale activatie van de kamers een samenspel van twee partijen. Doordat de PVC iets te vroeg start is de PQ tijd iets korter, deze start net voor de sinusimpuls aankomt. De sinusimpuls kan echter gebruik maken van het geleidingssysteem, wat veel sneller geleidt. Hierdoor haalt de sinusimpuls de PVC activatie in. Het resulterend QRS complex houdt op deze manier het midden tussen een PVC en een sinuscomplex. Hoe breed het QRS wordt hangt af van de verhouding tussen de bijdrage van de PVC aan de kamercontractie.