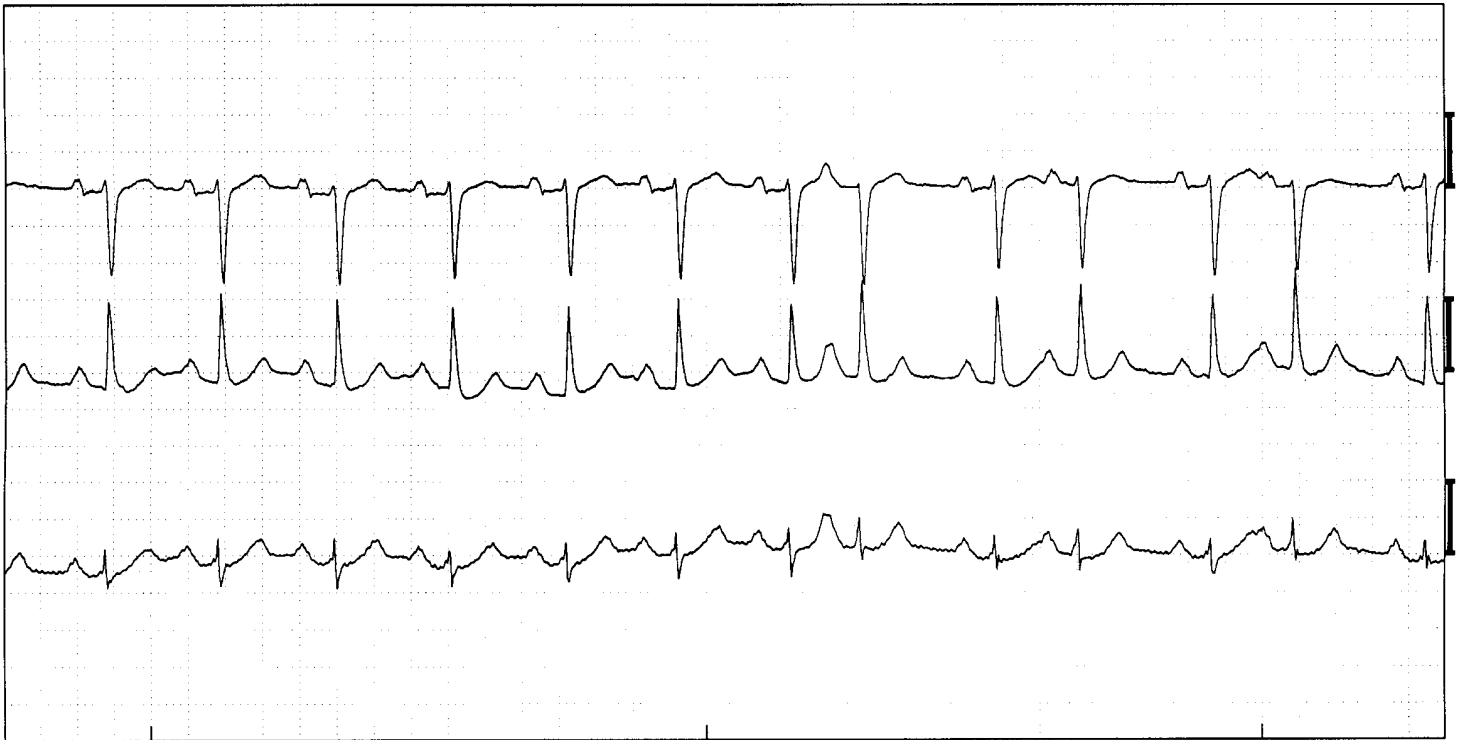


Bigeminie van atriale extrasystolen



Sinusritme met een bigeminie van extrasystole (start bij 8e complex), (Aleidingen V1, V5, aVF)

ECG -kenmerken:

- Vroegvallende P-top
- P-top heeft een afwijkende vorm
- Normaal QRS complex
- Komt om en om voor

Toelichting:

Hier zien we dezelfde kenmerken als bij een atriale extrasystole, echter nu komt deze om en om voor. Dat wil zeggen: 1 sinus complex, 1 atriale extrasystole enz. De eerste P-top zit erstopt in de T van het voorgaande sinus-complex. De atriale extrasystole is een vroegvallende ectopische prikkel die in ergens in de boezems, buiten de sinusknop ontstaat. De spontane fase 4 depolarisatie verloopt blijkbaar sneller dan die van de sinusknop. Omdat de prikkel in een ander deel van boezems ontstaat dan de sinusknop is er een andere activatierichting van de boezems. Dit veroorzaakt de afwijkende vorm van de P-top. Als de prikkel in de buurt van de sinusknop ontstaat zal de P-top er vrijwel gelijk aan die van de sinusknop uitzien.