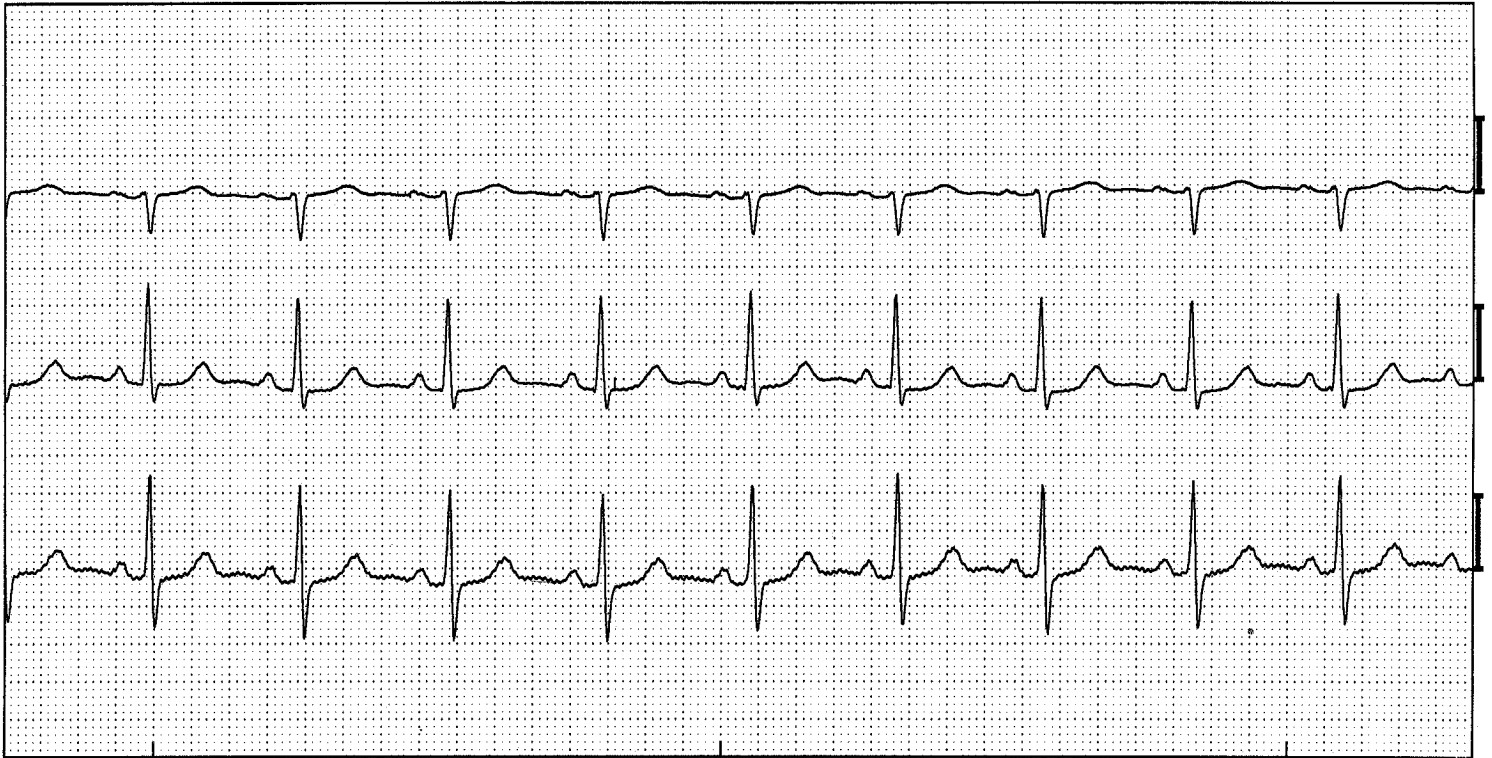


Sinusritme



Sinusritme. (Afleidingen V1, V5, aVF)

ECG -kenmerken:

- identieke P-toppen die positief zijn in alle 3 de afleidingen.
- P-top frequentie 50-99 beats per minute (bpm)
- Bij een normale AV geleiding bedraagt de PQ tijd 0.12 – 0.20 sec.
- Bij een normale Intraventriculaire geleiding bedraagt de QRS duur maximaal 0.10 sec.

Toelichting:

Verspreid in het hart liggen cellen die de negatieve rustpotentiaal niet vasthouden. Deze zogenaamde pacemakercellen verliezen hun lading langzaam totdat een bepaalde drempelpotentiaal wordt bereikt. Dit moeten we de spontane fase 4 depolarisatie. Daarna vindt een zeer snelle ontlading plaats die de depolarisatie wordt genoemd. Deze ontlading wordt doorgegeven aan de andere cellen zodat een dergelijke prikkel zich over het gehele hart verspreidt en een contractie het gevolg is. Hoog achter in de rechter boezem ligt een concentratie van dergelijke pacemakercellen die de sinusknoop genoemd wordt. De spontane fase 4 depolarisatie verloopt daar het snelst zodat in een normale situatie de sinusknoop het tempo aangeeft. De sinusknoop staat onder invloed van het autonome zenuwstelsel waardoor het hart sneller klopt bij inspanning en trager gaat in rust.