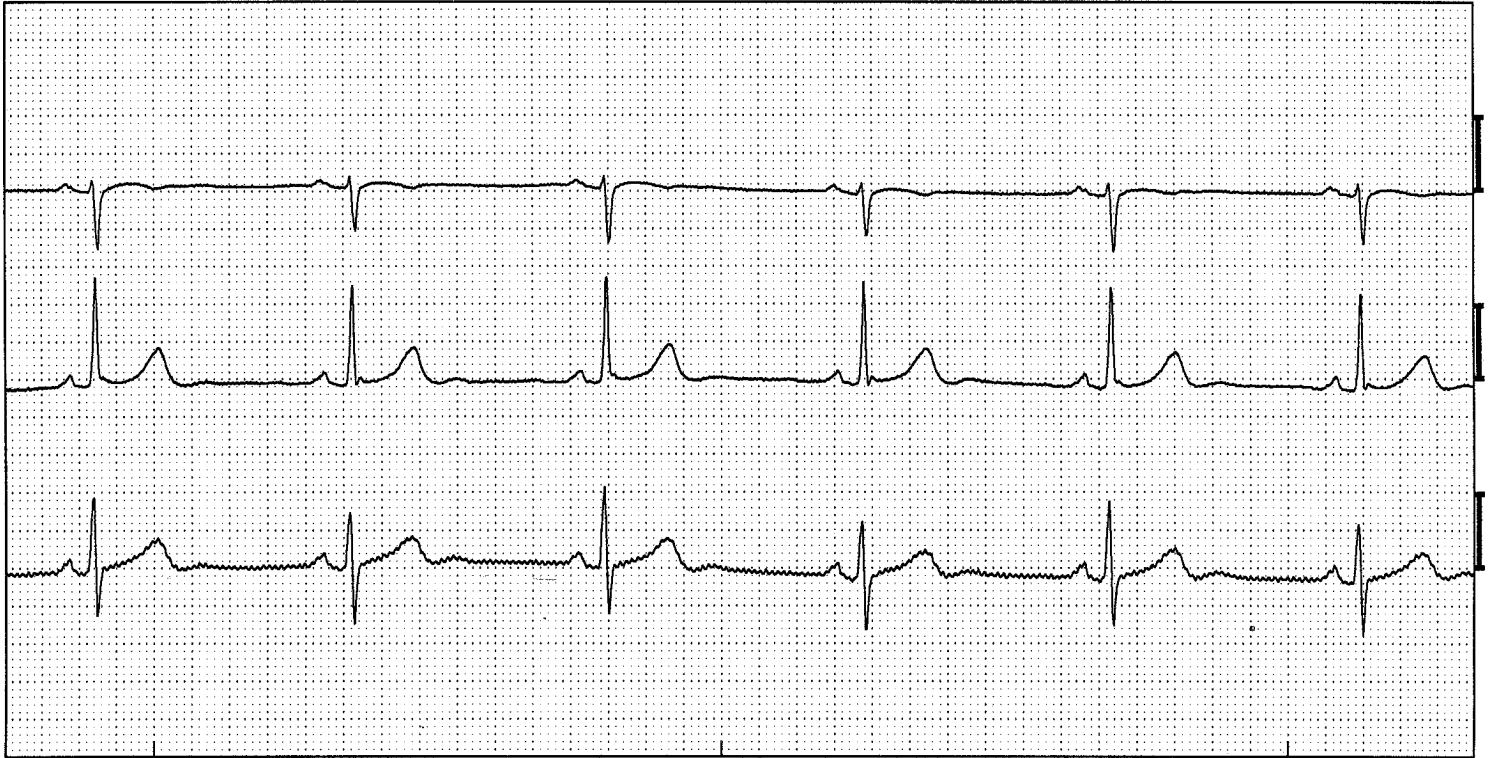


## Sinusbradycardie



Sinus bradycardie. (Aleidingen V1, V5, aVF)

### **ECG -kenmerken:**

- Identieke P-toppen die positief zijn in alle 3 de afleidingen.
- P-top frequentie < 50 (bpm)
- Bij een normale AV geleiding bedraagt de PQ tijd 0.12 – 0.20 sec.
- Bij een normale intraventriculaire geleiding bedraagt de QRS duur maximaal 0.10 sec.

### **Toelichting:**

Een sinusbradycardie is dus een traag sinusritme dat gedefinieerd is als een frequentie onder de 50 bpm. Of het hierbij gaat om een afwijking is afhankelijk van de omstandigheden. Zo moet een sinusbradycardie als normaal worden beschouwd in rust en afwijkend tijdens inspanning. Zeer goed getrainde sporters kunnen nachtelijke bradycardiën tot ongeveer 30 bpm laten zien zonder dat dit als afwijkend wordt beschouwd.