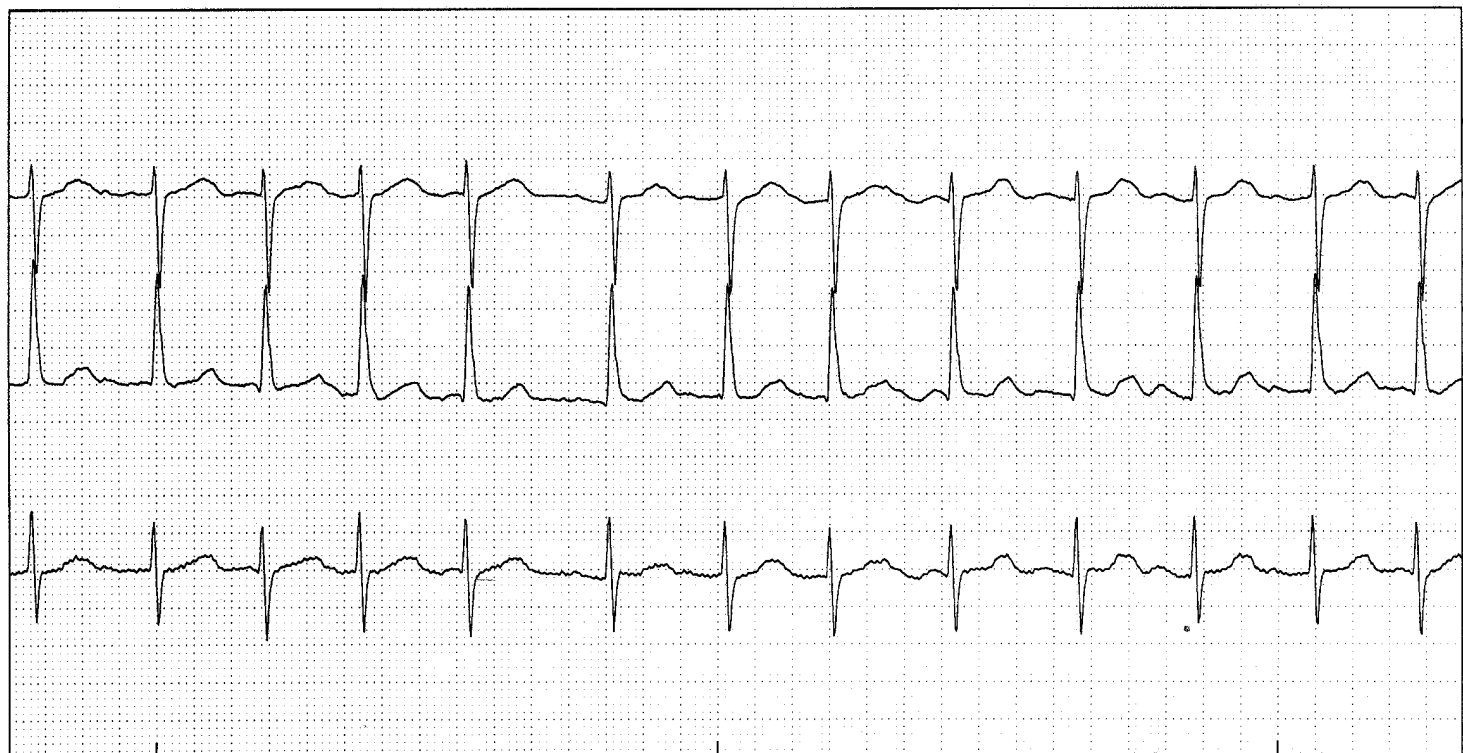


Atriumfibrilleren



Atriumfibrilleren. (Afleidingen V1, V5, aVF)

ECG -kenmerken:

- Geen P-toppen, maar een irregulair “gekriebel” op de basislijn
- QRS veelal normaal en irregulair in frequentie.

Toelichting:

Atriumfibrilleren, ook wel Boezemfibrilleren genoemd is een multi-wavelet reentry, Dat wil zeggen dat meerdere golffronten in het atrium actief zijn. Deze breiden zich uit al naar gelang er prikkelbaar weefsel voor handen is. Stoten 2 fronten op elkaar dan doven ze uit. Het resultaat is een chaotische atriale activiteit die niet echt efficiënt is. De resulterende kamer frequentie is afhankelijk van de filterwerking van de AV- knoop. Vandaar dat patiënten met AF het ene moment te snel en het andere moment te langzaam gaan. Doordat lange intervallen en korte intervallen elkaar snel opvolgen is de kans op aberrante geleiding groot. Haemodynamisch is de atriale bijdrage vrijwel afwezig wat op zich al tot een output daling van zo'n 10 % leidt. Daarnaast bestaat in de uiteinden van het atrium een zeer lage stroomsnelheid wat tot stolselvorming kan leiden. Daarom krijgen mensen met Af dat langer dan 24 uur bestaat ook altijd antistolling.